



СВЕТОДИОДНЫЙ СВЕТИЛЬНИК Т-ЛИНИЯ СТРОНГ

Руководство по использованию семейств



Производственная компания ООО «Пром-Свет»



ЗАГРУЗКА СЕМЕЙСТВ С ИСПОЛЬЗОВАНИЕМ КАТАЛОГА ТИПОРАЗМЕРОВ

Семейства с большим количеством типоразмеров (модификаций светильников), разработаны с использованием каталога типоразмеров в формате txt. Каталог позволяет загружать только необходимые типоразмеры семейства.

Для использования семейства в проекте необходимо извлечь все файлы из архива.

Файлы с расширением rfa и txt необходимо сохранить на компьютере в одной папке.

Для использования IES-файлов необходимо запустить файл «Скопировать все IES.bat», который автоматически создает папку PROMLED и копирует в нее IES-файлы.



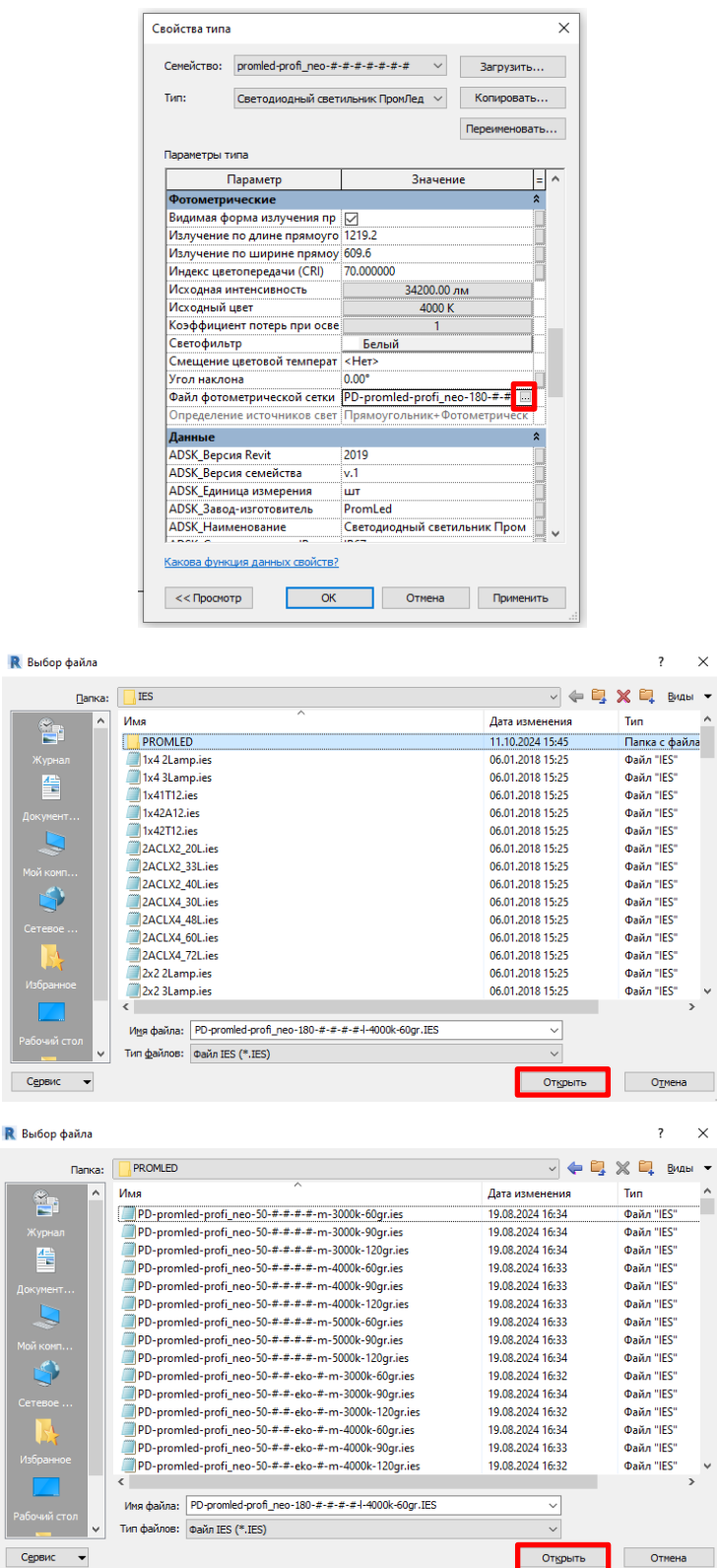
Либо самостоятельно сохранить IES-файлы по пути: C:\ProgramData\Autodesk\RVT 20**(версия Revit) \ IES\ PROMLED.

Для загрузки семейства, необходимо в открытом проекте Revit выбрать вкладку «Вставка» - команда «Загрузить семейство».

После загрузки семейства откроется таблица типоразмеров семейства (из файла txt), в которой необходимо выбрать нужные типоразмеры семейства и выбрать кнопку «OK».

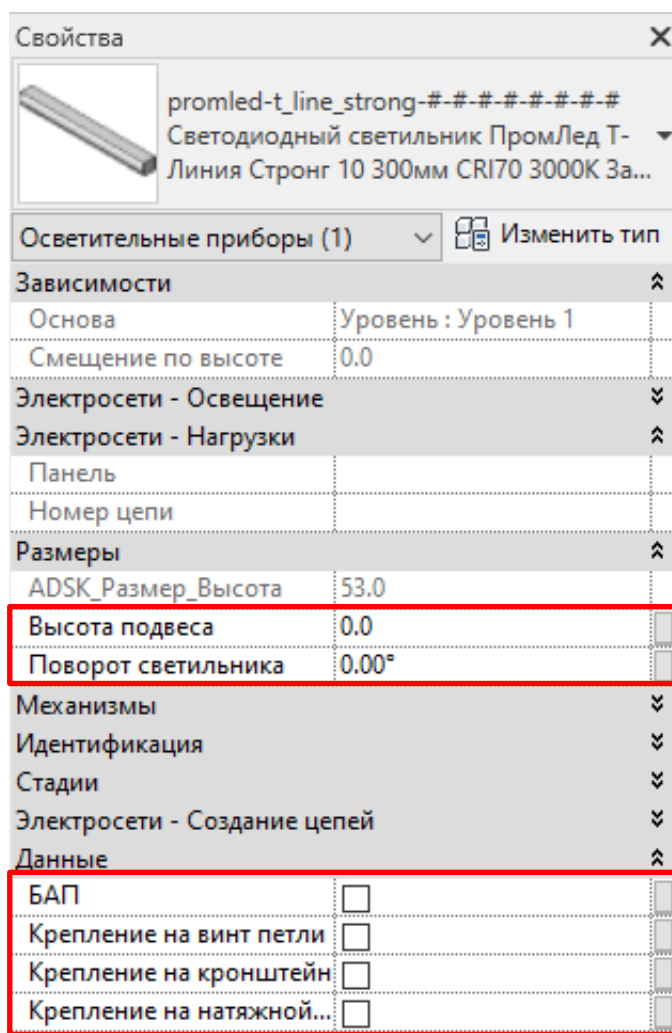


Для того, чтобы IES-файлы правильно загружались в проект, необходимо открыть окно «Свойства типа», нажать на выбор файла фотометрической сетки, открыть папку PROMLED и нажать кнопку «Открыть». Выбирать IES-файл вручную не требуется, файлы подгружаются автоматически.



ИСПОЛЬЗОВАНИЕ И НАСТРОЙКА СЕМЕЙСТВ В ПРОЕКТЕ

После загрузки семейства в проект его следует настроить. Для этого необходимо выбрать семейство и настроить нужные характеристики светильника. Если модификация светильника не обладает данными характеристиками, они не будут отображаться на модели. Доступность опций отображена на сайте <https://promled.com/>.



Свойства

promled-t_line_strong-#-#-#-#-#-#-#
Светодиодный светильник ПромЛед Т-
Линия Стронг 10 300мм CRI70 3000K За...

Осветительные приборы (1) Изменить тип

Зависимости

Основа	Уровень : Уровень 1
Смещение по высоте	0.0

Электросети - Освещение

Электросети - Нагрузки

Панель

Номер цепи

Размеры

ADSK_Размер_Высота	53.0
Высота подвеса	0.0
Поворот светильника	0.00°

Механизмы

Идентификация

Стадии

Электросети - Создание цепей

Данные

БАП	<input type="checkbox"/>
Крепление на винт петли	<input type="checkbox"/>
Крепление на кронштейн	<input type="checkbox"/>
Крепление на натяжной...	<input type="checkbox"/>

При необходимости в индивидуальной модификации светильника обращайтесь к менеджеру.

