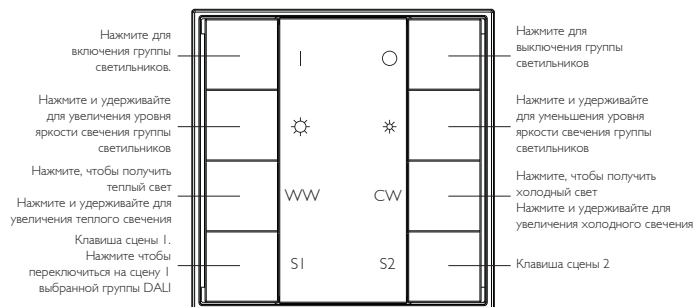




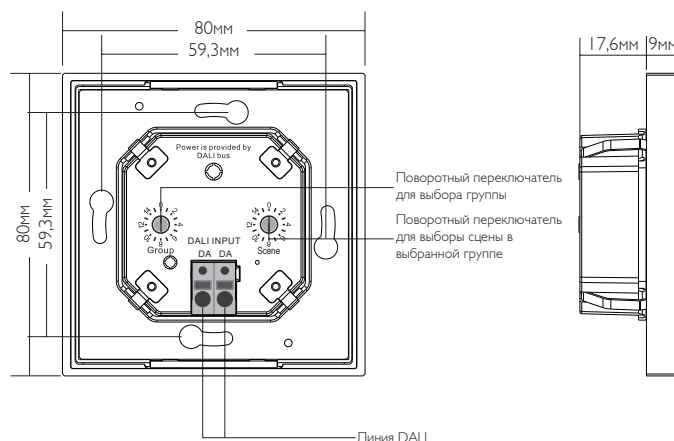
ПАСПОРТ и РУКОВОДСТВО ПО ЭКСПЛУАТАЦИИ  
на кнопочную 8-клавишную панель  
DA-SW-TW-PG



### ОПИСАНИЕ ИЗДЕЛИЯ

- Совместим с DALI продуктами других производителей.
- Нет внешнего источника питания. Ток потребления составляет 29 мА.
- Питание от шины DALI
- К одной линии DALI можно подключать несколько панелей.
- Позволяет включать/выключать/диммировать 1 группу DALI.
- Позволяет управлять всеми устройствами в шине DALI через широко-ковещательную рассылку.

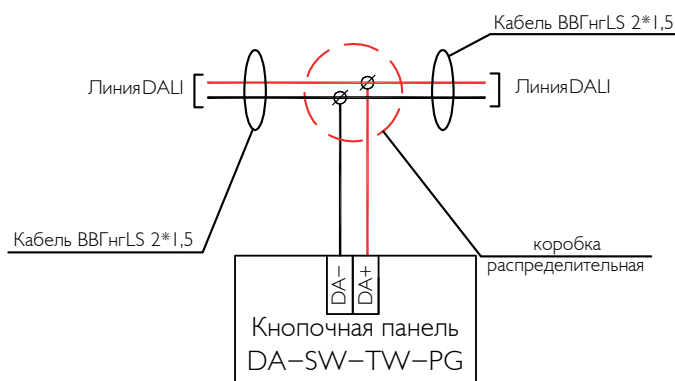
### задняя панель



### ТЕХНИЧЕСКИЕ ХАРАКТЕРИСТИКИ

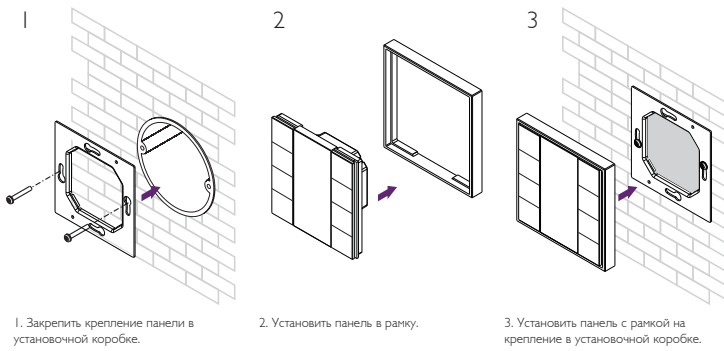
- |                           |                   |
|---------------------------|-------------------|
| • ВЫХОД                   | сигнал DALI       |
| • ПИТАНИЕ                 | по шине DALI      |
| • ПОТРЕБЛЕНИЕ ТОКА        | 29мА              |
| • РАБОЧАЯ ТЕМПЕРАТУРА     | 0–40°C            |
| • ОТНОСИТЕЛЬНАЯ ВЛАЖНОСТЬ | от 8% до 80%      |
| • ГАБАРИТЫ                | 80 x 80 x 26,6 мм |
| • СТЕПЕНЬ ЗАЩИТЫ          | IP20              |

### СХЕМА ПОДКЛЮЧЕНИЯ



- НЕ подключайте устройство к сети 230В
- НЕ устанавливайте устройство при включенном питании.
- НЕ подвергайте устройство воздействию влаги.

## УСТАНОВКА



## НАСТРОЙКА

- 1 Выполните подключение согласно схеме подключения правильно.
- 2 Установите начальный номер группы с помощью поворотного переключателя на задней панели: (выбирается 0–15)
  - Клавишная панель позволяет выбирать заданные сцены для одной выбранной группы. Поворотный переключатель (Group) позволяет выбрать начальный номер группы.
  - Когда стрелка поворотного переключателя находится в положении 0, панель управляет всеми устройствами посредством широковещательной передачи.
  - Когда стрелка поворотного переключателя находится в положении X, кроме 0 (1–15), панель управляет группой X–1 устройств.

Например: стрелка поворотного переключателя установлена на 1, панель посылает команды устройствам группы 0. Стрелка поворотного переключателя установлена на 8, панель посылает команды устройствам группы 7.

Пожалуйста, ознакомьтесь с подробной таблицей настроек групп, ниже:

Положение стрелки поворотного переключателя	0	1	2	3	4	5	6	7	8	9	10	11	12	13	14	15
DALI группа для клавиш группы I	Широковещательная	0	1	2	3	4	5	6	7	8	9	10	11	12	13	14

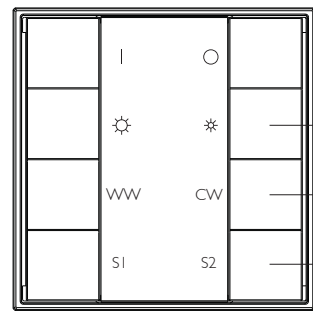
- 3 Установите начальный номер сцен с помощью поворотного переключателя на задней панели: (выбирается 0–15)
  - Клавишная панель позволяет выбирать до 2 сцен для одной выбранной группы с помощью клавиш S1, S2. Поворотный переключатель (Scene) позволяет выбрать начальный номер сцены, всего 16 сцен (0–15).
  - Когда стрелка поворотного переключателя находится в положении X (0–15), клавиша S1 включает сцену X, клавиша S2 включает сцену X+1.

Например: стрелка поворотного переключателя установлена на 0, клавиша S1 включает сцену 0, клавиша S2 включает сцену 1. Стрелка поворотного переключателя установлена на 15, клавиша S1 включает сцену 15, клавиша S2 включает сцену 0.

Пожалуйста, ознакомьтесь с подробной таблицей настроек групп, ниже:

Положение стрелки поворотного переключателя	0	1	2	3	4	5	6	7	8	9	10	11	12	13	14	15
Клавиша S1	1	2	3	4	5	6	7	8	9	10	11	12	13	14	15	0
Клавиша S2	2	3	4	5	6	7	8	9	10	11	12	13	14	15	0	1

## 4 Сохранение сцен



Шаг 1: Включите питание шины DALI

Шаг 2: Нажмая на клавиши WW CW ☀ \* задайте цветовую температуру и необходимую яркость.

Шаг 3: Нажмите и удерживайте кнопки S1–S2 (например, S2), пока не начнет мигать светодиод, это означает успешное сохранение сцены в S2.

# AWADA

IoT решения



AWADA.RU/DA-SW-TW-PG