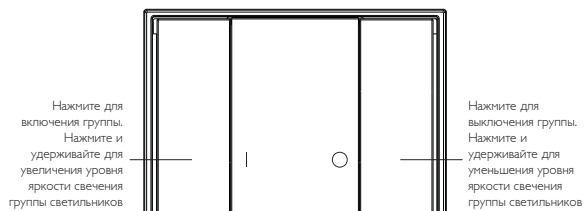


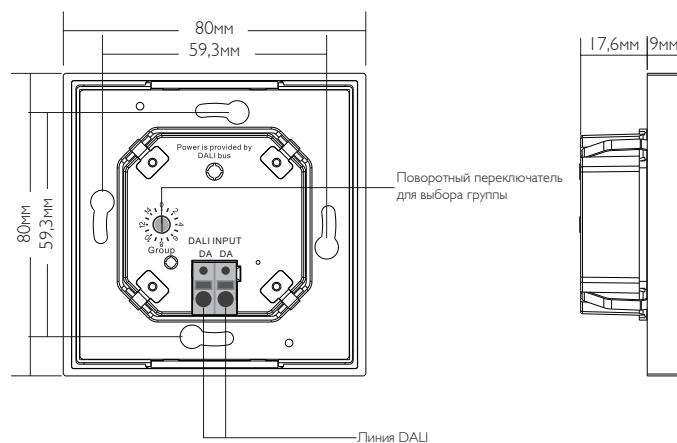
ПАСПОРТ и РУКОВОДСТВО ПО ЭКСПЛУАТАЦИИ  
на кнопочную 2-клавишную панель  
DA-SW-G1-PG



ОПИСАНИЕ ИЗДЕЛИЯ

- Совместим с DALI продуктами других производителей.
- Нет внешнего источника питания. Ток потребления составляет 29 мА.
- Питание от шины DALI
- К одной линии DALI можно подключать несколько панелей.
- Позволяет включать/выключать/диммировать 1 группу DALI.
- Позволяет управлять всеми устройствами в шине DALI через широко-ковещательную рассылку.

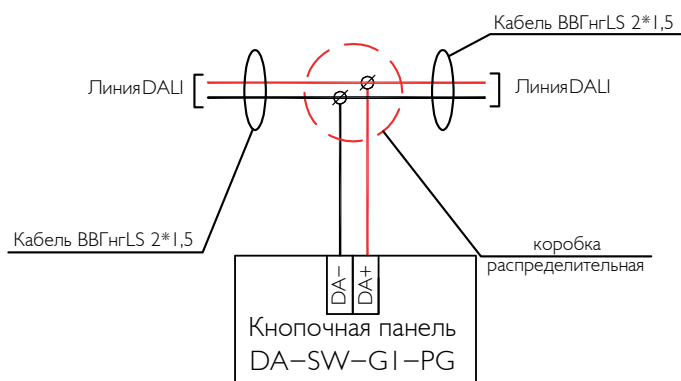
задняя панель



ТЕХНИЧЕСКИЕ ХАРАКТЕРИСТИКИ

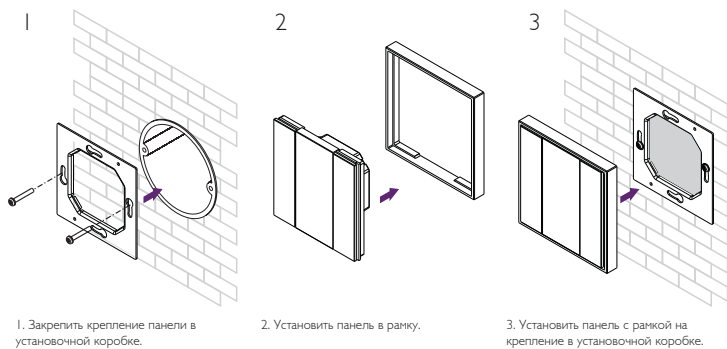
- |                           |                   |
|---------------------------|-------------------|
| • ВЫХОД                   | сигнал DALI       |
| • ПИТАНИЕ                 | по шине DALI      |
| • ПОТРЕБЛЕНИЕ ТОКА        | 29мА              |
| • РАБОЧАЯ ТЕМПЕРАТУРА     | 0–40°C            |
| • ОТНОСИТЕЛЬНАЯ ВЛАЖНОСТЬ | от 8% до 80%      |
| • ГАБАРИТЫ                | 80 x 80 x 26,6 мм |
| • СТЕПЕНЬ ЗАЩИТЫ          | IP20              |

СХЕМА ПОДКЛЮЧЕНИЯ



- НЕ подключайте устройство к сети 230В
- НЕ устанавливайте устройство при включенном питании.
- НЕ подвергайте устройству воздействию влаги.

## УСТАНОВКА



## НАСТРОЙКА

- 1 Выполните подключение согласно схеме подключения правильно.
- 2 Установите начальный номер группы с помощью поворотного переключателя на задней панели: (выбирается 0–15)
  - Клавишная панель позволяет диммировать одну группу устройств. Поворотный переключатель на задней панели используется для выбора группы, которой вы хотите управлять. Всего можно выбрать из 15 групп.
  - Когда стрелка поворотного переключателя находится в положении 0, панель управляет всеми устройствами посредством широковещательной передачи.
  - Когда стрелка поворотного переключателя находится в положении X, кроме 0 (1–15), панель управляет группой X–1 устройств.

Например: стрелка поворотного переключателя установлена на 1, он управляет группой 0. Стрелка поворотного переключателя установлена на 15, он управляет группой 14.

Пожалуйста, ознакомьтесь с подробной таблицей настроек групп, ниже:

Положение стрелки поворотного переключателя	0	1	2	3	4	5	6	7	8	9	10	11	12	13	14	15
Управляемая группа DALI	Широковещательная	0	1	2	3	4	5	6	7	8	9	10	11	12	13	14

# AWADA

IoT решения



[AWADA.RU/DA-SW-GI-PG](http://AWADA.RU/DA-SW-GI-PG)